



# Bois de la Sapinière 2050

**Agir pour l'avenir**

Réunion publique de présentation

Mercredi 10 avril 2024

# Sommaire

- ▶ Le constat
- ▶ Le Diagnostic
- ▶ Stratégie 2050
- ▶ Questions diverses



# Le constat

# Présentation du site

- ▶ Le bois de la Sapinière est situé au détour d'une zone rurale et d'un espace pavillonnaire.
- ▶ Le secteur s'étend sur une surface de 3,7 ha dont 3,2 ha boisés.
- ▶ Le contexte minier de la zone doit être pris en compte.



Bois de la Sapinière en 1955

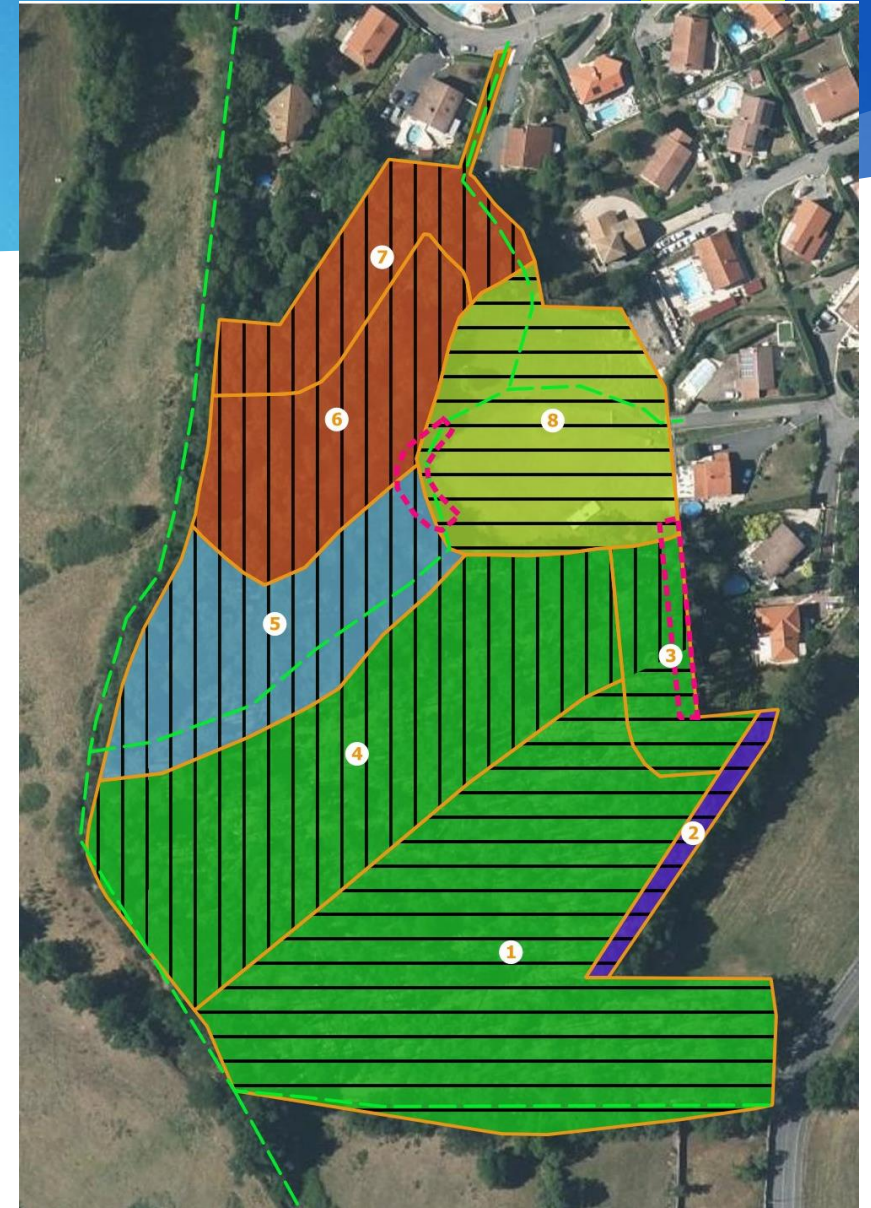


# Présentation du site

► Le secteur est composé de zones variées :

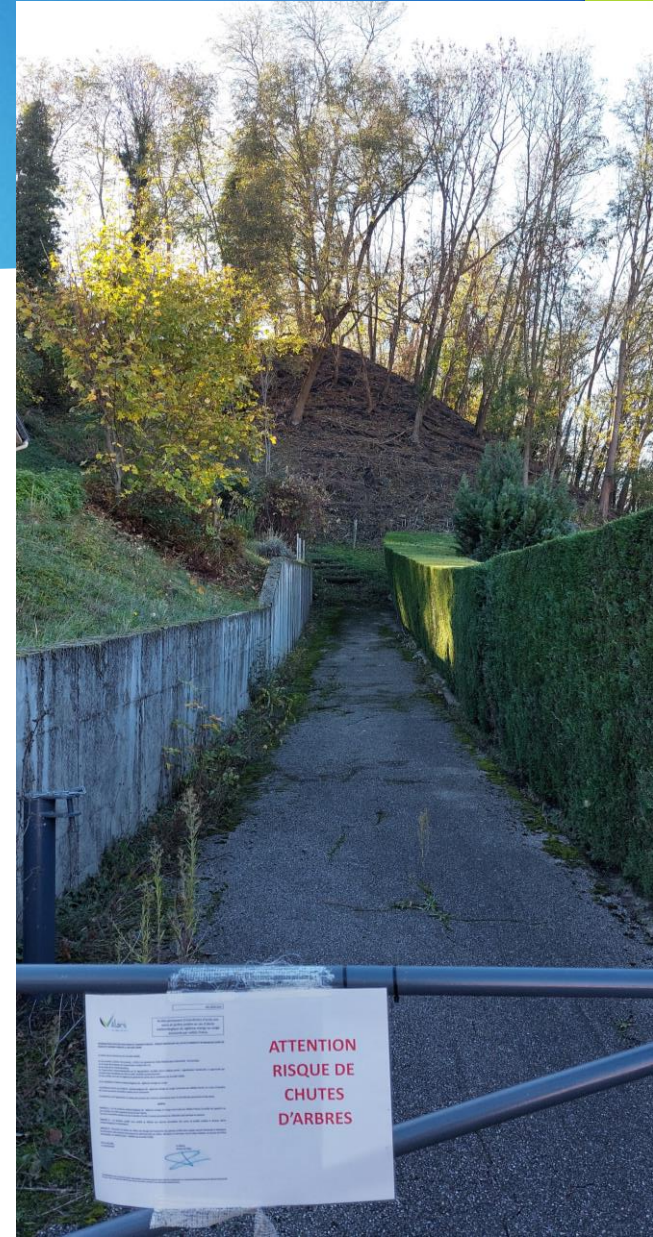
- Prairie
- Boisements feuillus de pente
- Pinède
- Boisements résineux mixtes
- Vieux sujets de frêne et chêne en « alignement »

|   |   |
|---|---|
|  Espèces envahissantes   | Nature de la zone   |
|  Cheminements            |  Alignement de frênes têtards      |
| Etat sanitaire  |  Douglas et pin adultes en mélange |
|  Etat sanitaire médiocre |  Frêne commun et robinier adultes  |
|  Etat sanitaire moyen    |  Pinède adulte                     |
|   |  Prairie                           |
|   |  Accès                             |



# Contexte

- ▶ Le bois a été endommagé par la succession des épisodes météorologiques et par le manque d'eau.
- ▶ Pour des raisons de sécurité, le site est fermé au public particulièrement les jours de vigilance météorologique.
- ▶ Pour permettre l'ouverture du site, il convient de le sécuriser et d'envisager une gestion sur le long terme du bois.



# Le diagnostic

**FonSylve** SAS

# Un cabinet d'étude spécialisé

- ▶ Le diagnostic a été réalisé par le cabinet FONSYLVE spécialisé dans l'expertise forestière et arboricole.





# Méthode

- ▶ Découpage du site en 8 unités de gestion homogènes.
- ▶ Description de chaque unité (essence, strate, état sanitaire, enjeux de gestion).
- ▶ Inventaire de la strate arborée sur les unités présentant les enjeux les plus importants.



## Légende

- Unités de gestion
- Cheminements

# Comptage des essences

- ▶ Le bois est composé de 914 grands arbres sur la partie sud (UG 1 à 5) décomposés de la manière suivante :

- ▶ Chêne : 13
- ▶ Douglas : 36
- ▶ Erable sycomore : 22
- ▶ Merisier : 19
- ▶ Pin : 765
- ▶ Robinier : 16
- ▶ Frêne : 41

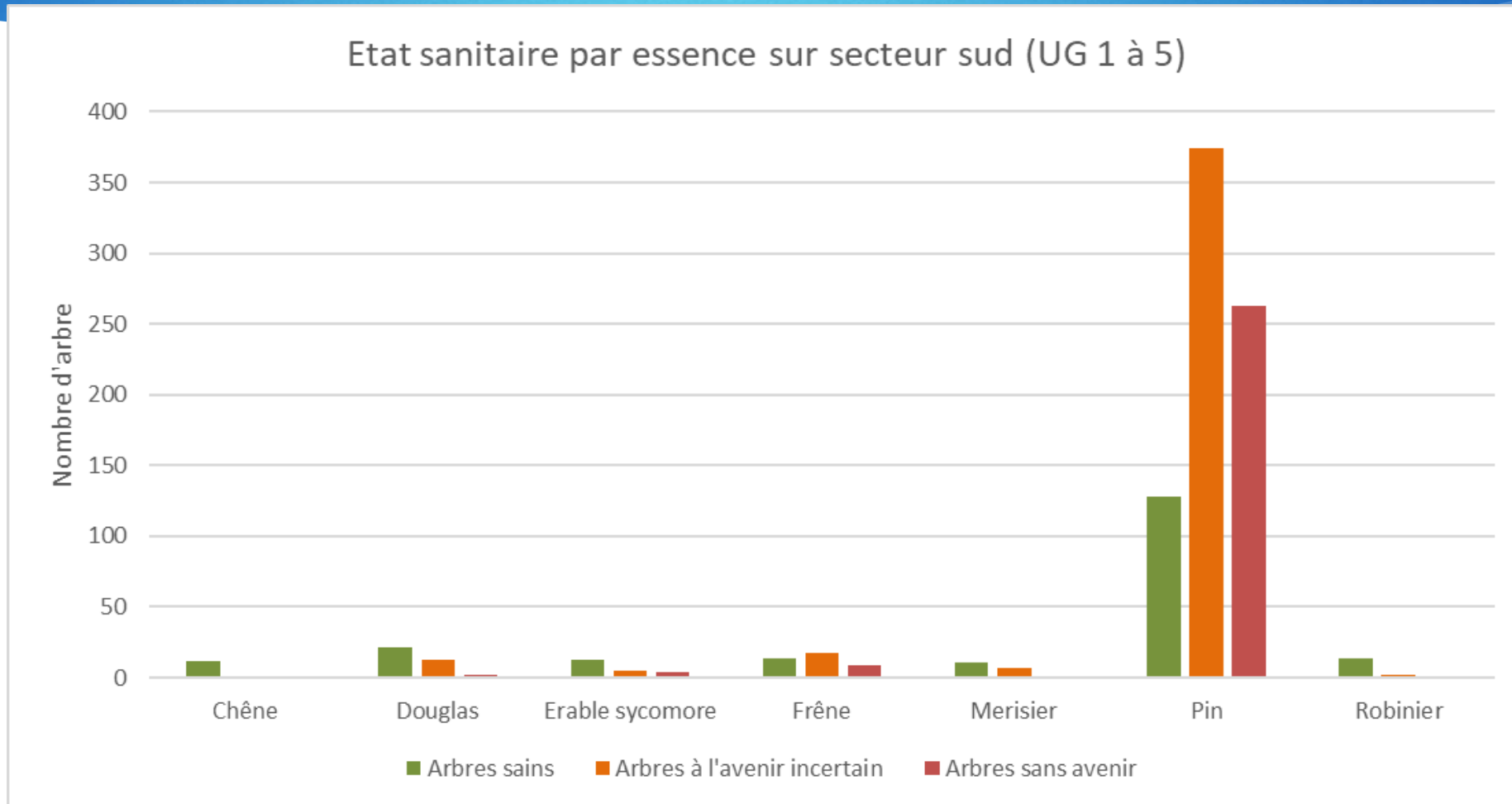
| UG                      | Essence                 | Nbre d'arbre par classe de diamètre |           |            |            |            |            |           |           |           |           |          |          |          |          |          |            | Total général |
|-------------------------|-------------------------|-------------------------------------|-----------|------------|------------|------------|------------|-----------|-----------|-----------|-----------|----------|----------|----------|----------|----------|------------|---------------|
|                         |                         | 10                                  | 15        | 20         | 25         | 30         | 35         | 40        | 45        | 50        | 55        | 60       | 65       | 70       | 75       | 80       | 85         |               |
| UG 1                    | Chêne                   |                                     |           |            | 1          |            | 2          |           |           |           |           |          |          |          |          |          |            | 3             |
|                         | Douglas                 |                                     |           |            |            |            | 1          | 2         |           |           |           |          | 1        | 1        | 1        |          |            | 6             |
|                         | Erable sycomore         |                                     |           |            | 3          | 2          | 1          | 1         |           |           |           |          |          |          |          |          |            | 7             |
|                         | Merisier                |                                     | 1         | 1          | 3          | 2          |            |           | 1         |           |           |          |          |          |          |          |            | 8             |
|                         | Pin                     |                                     | 2         | 27         | 89         | 104        | 90         | 40        | 19        | 6         | 2         | 3        | 2        |          |          |          |            | 384           |
|                         | Robinier                |                                     |           | 1          |            |            | 1          |           |           |           |           |          |          |          |          |          |            | 2             |
|                         | <b>Total parcelle 1</b> | <b>2</b>                            | <b>3</b>  | <b>29</b>  | <b>96</b>  | <b>108</b> | <b>95</b>  | <b>43</b> | <b>20</b> | <b>6</b>  | <b>2</b>  | <b>3</b> | <b>3</b> | <b>1</b> | <b>1</b> |          |            | <b>412</b>    |
| UG 2                    | Frêne                   |                                     | 3         | 9          | 5          |            | 2          |           |           |           |           | 1        |          | 1        | 2        | 3        |            | 27            |
|                         | <b>Total parcelle 2</b> | <b>3</b>                            | <b>9</b>  | <b>5</b>   |            | <b>2</b>   |            |           |           |           |           | <b>1</b> |          | <b>1</b> | <b>2</b> | <b>3</b> |            | <b>27</b>     |
| UG 4                    | Chêne                   |                                     |           |            | 2          | 3          | 1          | 1         | 1         |           | 1         |          |          |          |          |          |            | 9             |
|                         | Douglas                 |                                     |           |            | 1          | 1          | 1          | 1         |           | 1         | 1         | 2        | 1        |          | 2        | 1        |            | 12            |
|                         | Erable sycomore         |                                     |           | 1          |            | 2          |            |           | 1         |           |           |          |          |          | 1        |          |            | 5             |
|                         | Frêne                   |                                     |           |            | 1          | 1          | 1          | 1         |           |           |           |          |          |          |          |          |            | 4             |
|                         | Merisier                |                                     |           |            |            | 2          | 1          |           |           |           |           |          |          |          |          |          |            | 3             |
|                         | Pin                     |                                     |           | 14         | 45         | 103        | 96         | 51        | 20        | 5         |           | 1        |          | 1        |          |          |            | 338           |
|                         | Robinier                |                                     |           | 1          | 2          | 1          |            |           | 1         |           |           |          |          |          |          |          |            | 5             |
| <b>Total parcelle 4</b> |                         |                                     | <b>16</b> | <b>51</b>  | <b>113</b> | <b>100</b> | <b>54</b>  | <b>23</b> | <b>6</b>  | <b>2</b>  | <b>3</b>  | <b>1</b> | <b>1</b> | <b>3</b> | <b>1</b> |          | <b>376</b> |               |
| UG 5                    | Chêne                   |                                     |           |            |            |            |            | 1         |           |           |           |          |          |          |          |          |            | 1             |
|                         | Douglas                 |                                     |           |            | 1          | 2          | 1          | 3         |           | 1         | 4         | 3        |          | 1        |          | 1        | 1          | 18            |
|                         | Erable sycomore         |                                     |           |            | 1          | 1          | 2          | 3         | 1         |           | 1         | 1        |          |          |          |          |            | 10            |
|                         | Frêne                   |                                     |           | 1          | 1          |            |            | 1         | 2         |           | 1         | 2        |          | 1        | 1        |          |            | 10            |
|                         | Merisier                |                                     |           | 1          | 1          | 5          | 1          |           |           |           |           |          |          |          |          |          |            | 8             |
|                         | Pin                     |                                     |           | 2          | 7          | 9          | 7          | 12        | 3         | 3         |           |          |          |          |          |          |            | 43            |
|                         | Robinier                |                                     | 1         | 1          | 4          | 2          | 1          |           |           |           |           |          |          |          |          |          |            | 9             |
| <b>Total parcelle 5</b> | <b>1</b>                | <b>5</b>                            | <b>15</b> | <b>19</b>  | <b>12</b>  | <b>20</b>  | <b>6</b>   | <b>4</b>  | <b>6</b>  | <b>6</b>  |           |          | <b>2</b> | <b>1</b> | <b>1</b> | <b>1</b> | <b>99</b>  |               |
| <b>Total général</b>    | <b>2</b>                | <b>7</b>                            | <b>59</b> | <b>167</b> | <b>240</b> | <b>209</b> | <b>117</b> | <b>49</b> | <b>16</b> | <b>10</b> | <b>13</b> | <b>4</b> | <b>5</b> | <b>7</b> | <b>5</b> | <b>1</b> | <b>914</b> |               |

# Etat sanitaire du bois

- ▶ Le bois présente un **état sanitaire hétérogène** :
  - ▶ Pins : état très dégradé
  - ▶ Douglas : des signes de stress
  - ▶ Erables : maladie de la suie détectée
  - ▶ Etat correct pour le reste des essences
- ▶ Il est noté des problèmes de **stabilité sur les branches** de certains frênes et certains chênes.
- ▶ Il est constaté des problèmes **d'érosion et d'absence de régénération** naturelle.
- ▶ Il est remarqué des **essences exotiques envahissantes** (type Bambou, pyrancantha).



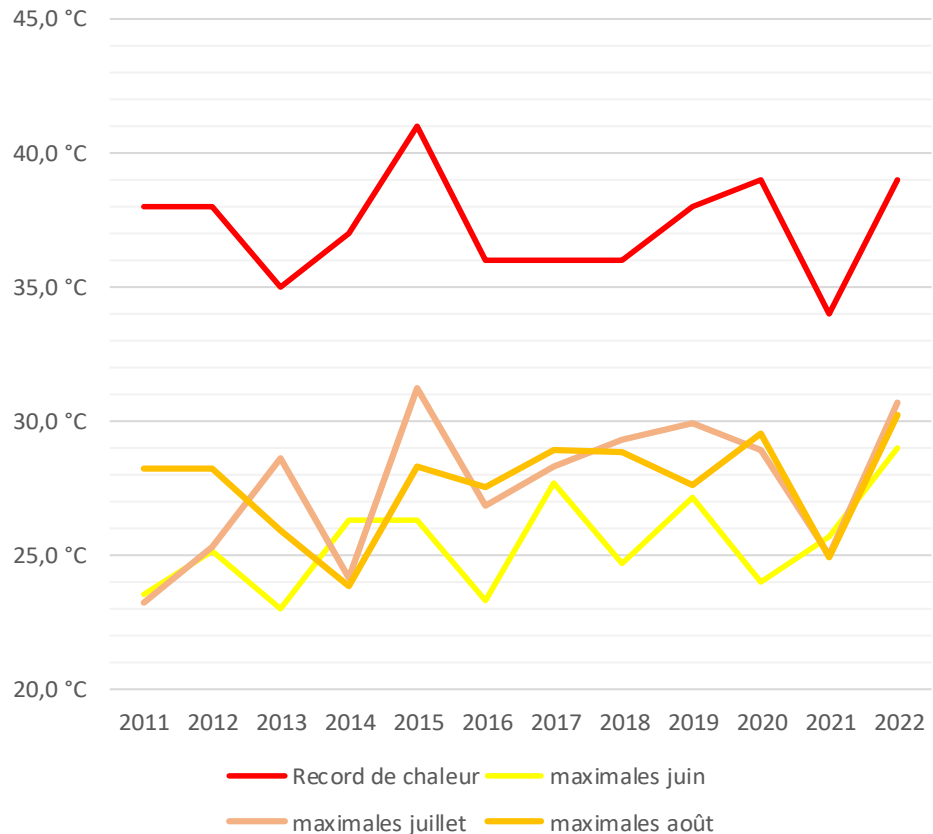
# Etat sanitaire du bois



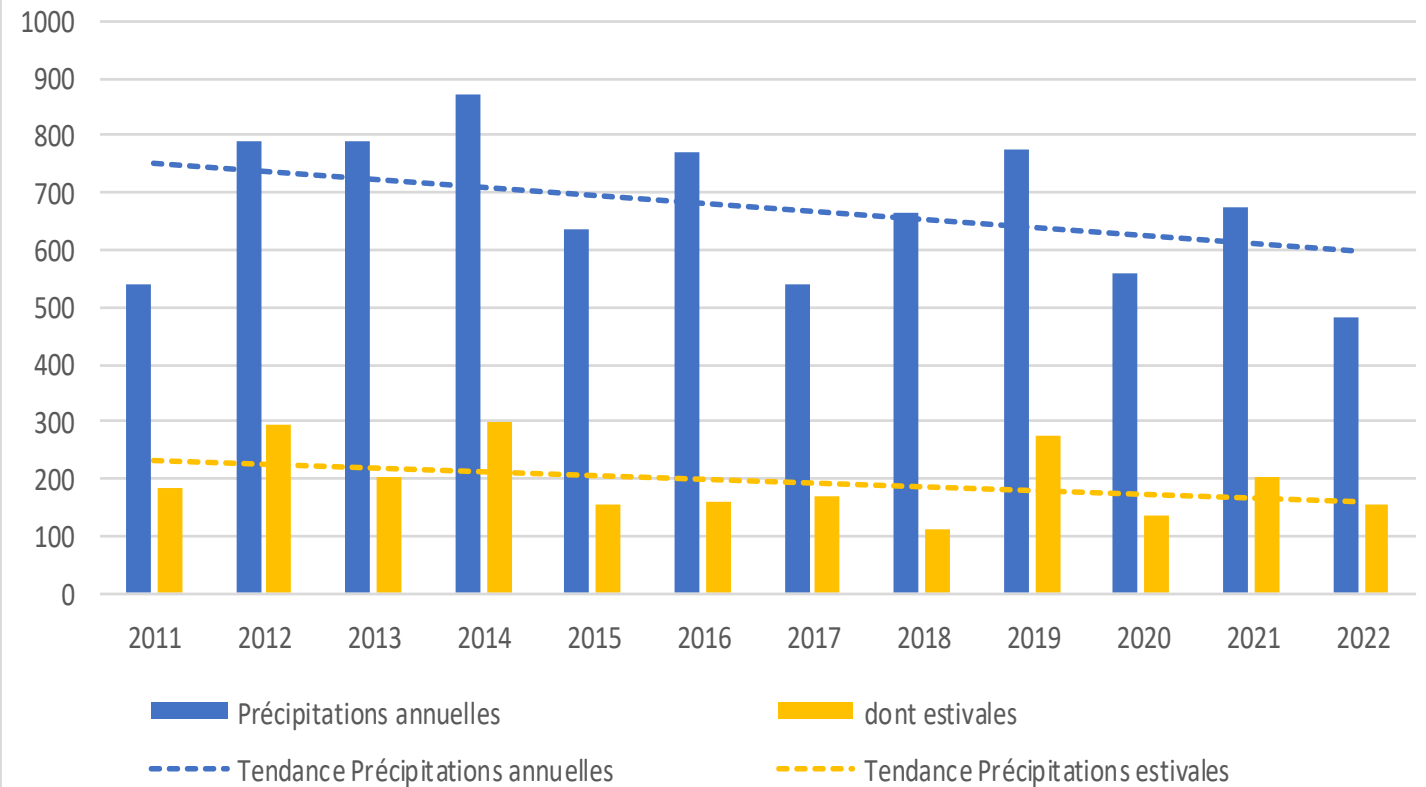
# Les évolutions climatiques en cause

## Notamment le vent et le manque d'eau

### Evolutions des températures



### Evolution des précipitations

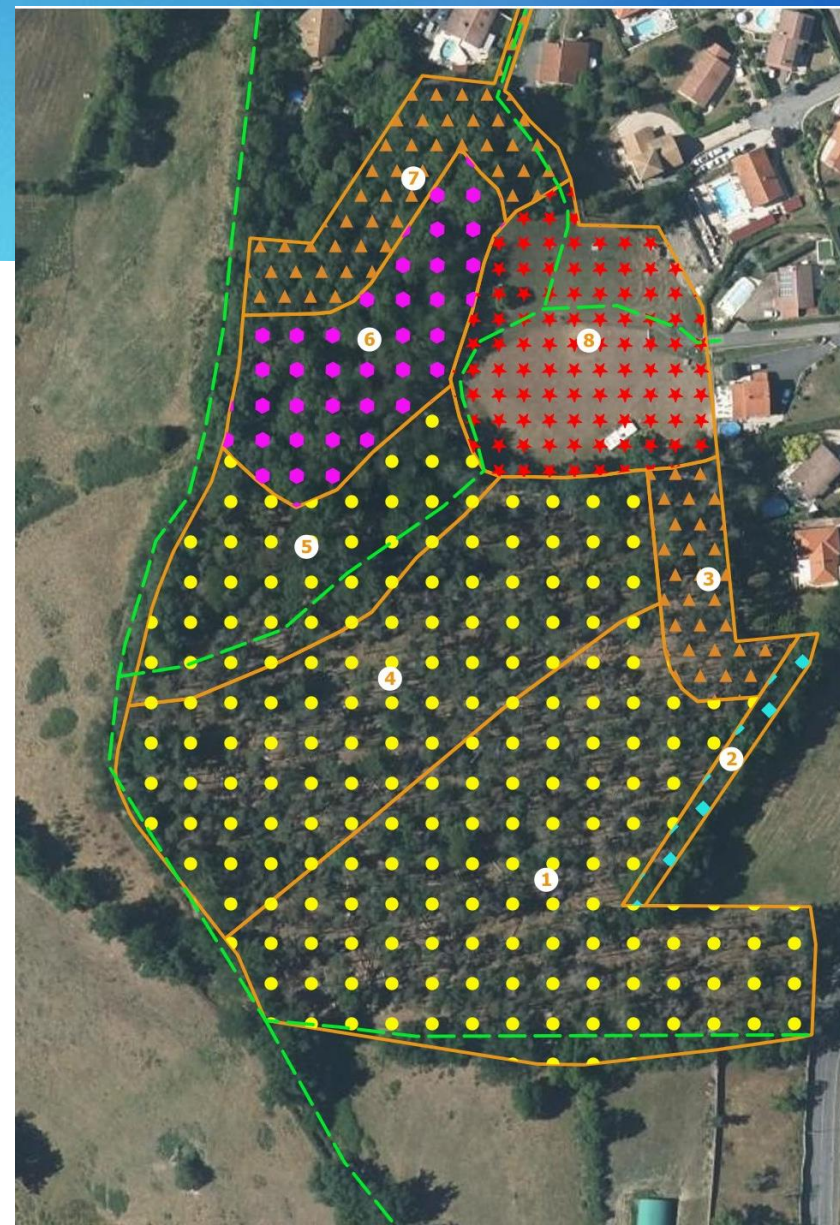


# Enjeux d'avenir

- ▶ Renouvellement des boisements.
- ▶ Maintien des sols.
- ▶ Restauration des boisements existants.
- ▶ Maintien de la prairie et amélioration de son ambiance paysagère.
- ▶ Gestion du risque incendie.
- ▶ Sécurisation du site vis-à-vis des chutes d'arbres.

## Enjeux

- ▲ Gestion du risque incendie
- Renouvellement du boisement
- ◆ Restauration du boisement actuel
- Maintien des sols par restauration du boisement actuel
- ✱ Maintien du milieu ouvert + Renouvellement des arbres isolés
- Cheminements



# Bois de la Sapinière 2050

## Agir pour l'avenir

# Un plan d'actions par secteur



## Préconisations

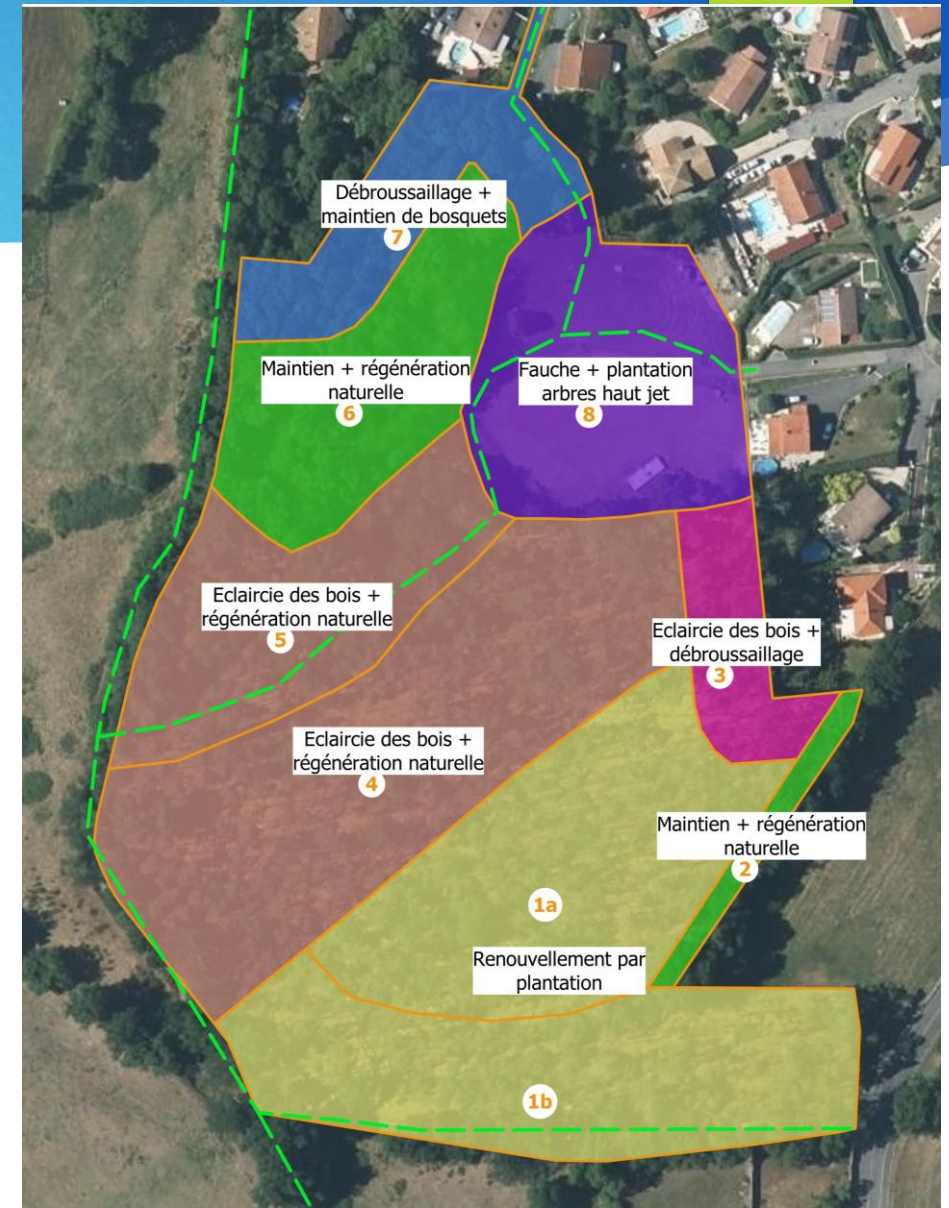
- Débroussaillage + maintien de bosquets
- Eclaircie des bois + débroussaillage
- Eclaircie des bois + régénération naturelle
- Fauche + plantation arbres haut jet
- Maintien + régénération naturelle
- Renouvellement par plantation

— Cheminements



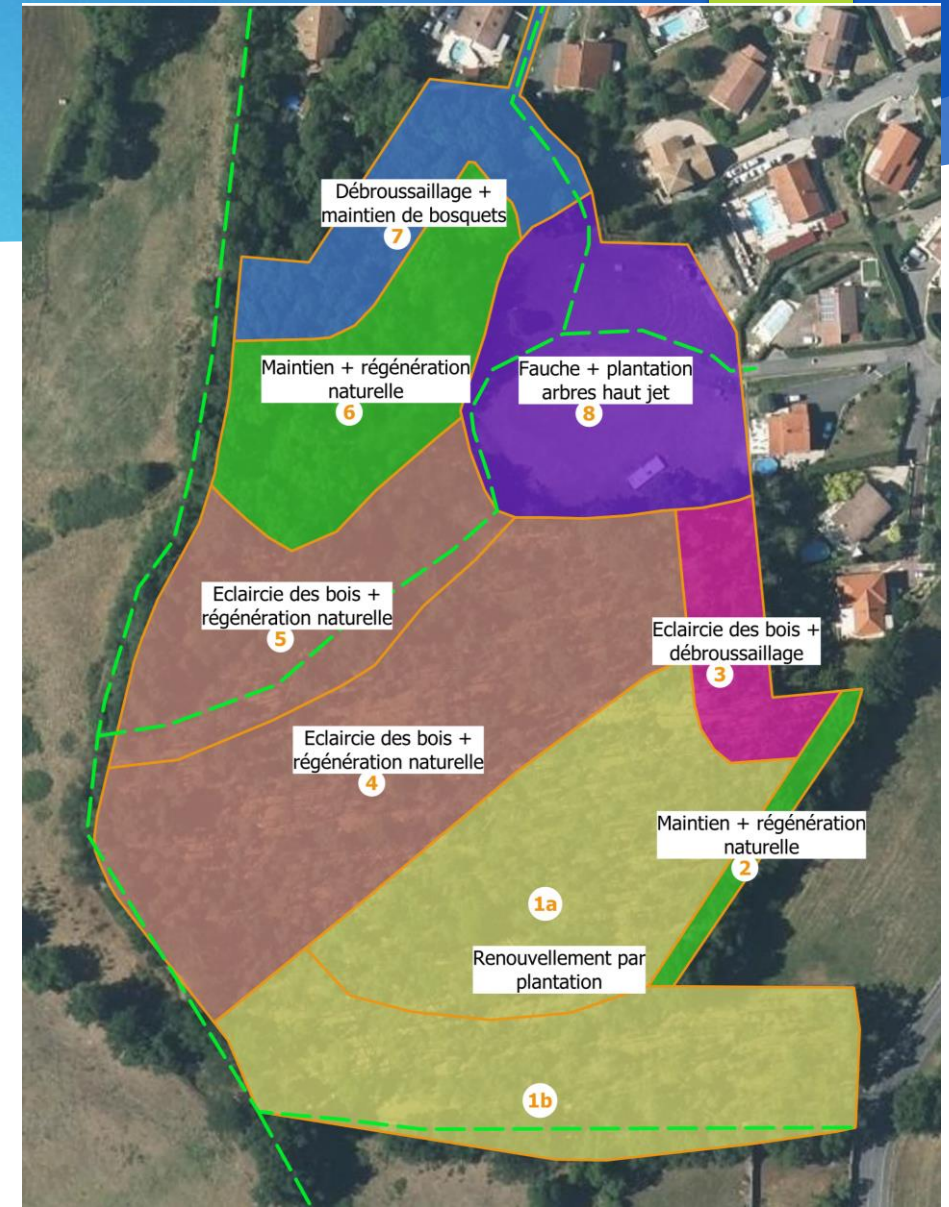
# Plan d'actions

- ▶ **Action 1** : Sécuriser le bois en supprimant les arbres dangereux dont l'état sanitaire est mauvais.
  - ▶ Abattage pour raison sanitaire et de sécurité des pins (UG 1).
  - ▶ Eclaircissement sur le reste des boisements résineux (UG 3, 4, 5) en concrétisant un prélèvement de 15% à 20% des bois sur pied pour enlever les bois secs ou dépérissant.



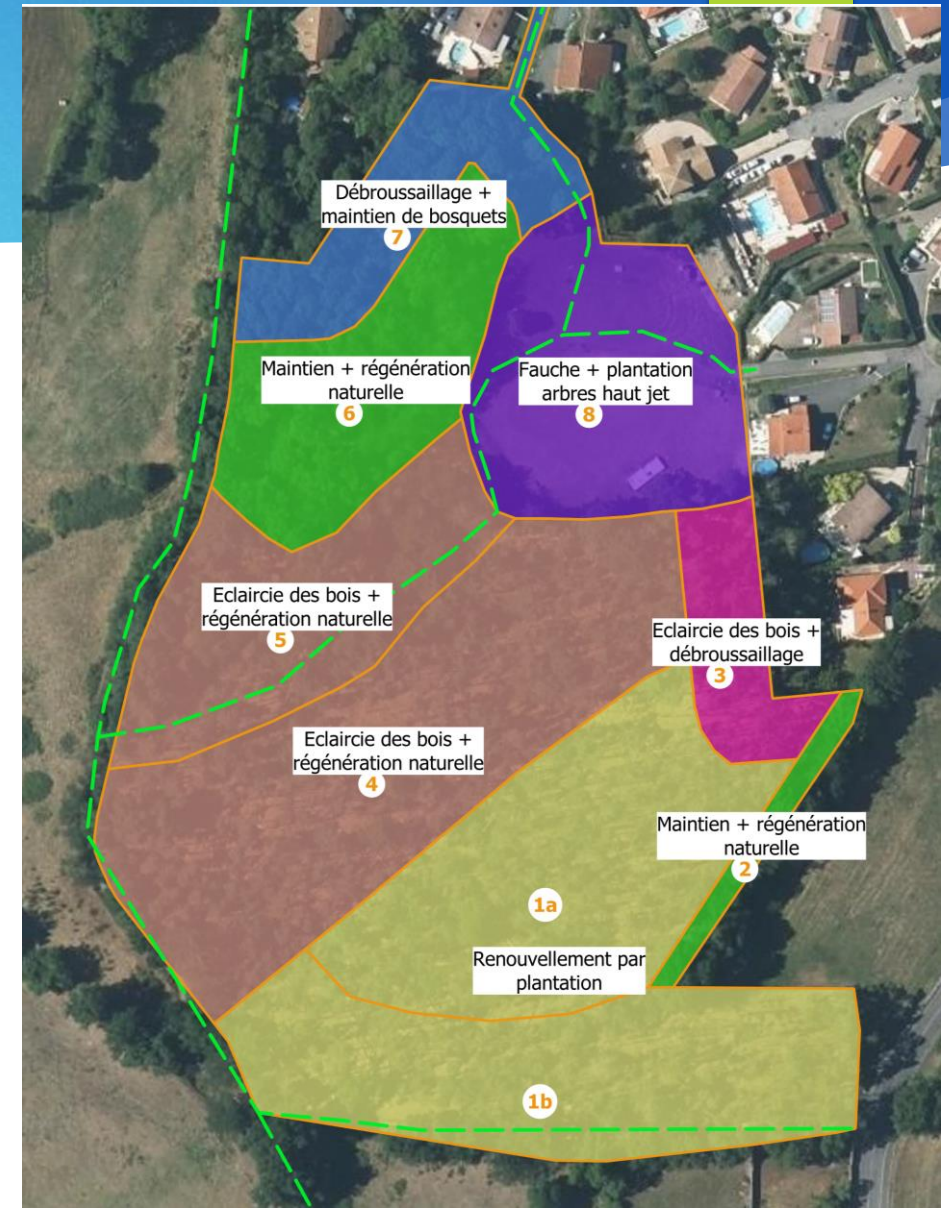
# Plan d'actions

- ▶ **Action 2** : Renforcer la sécurité incendie du site.
  - ▶ Assurer la stabilité des zones en limite des propriétés bâties et gérer le risque incendie.
  - ▶ Développer des actions de débroussaillage et de pâturage pour limiter le risque incendie (UG 3 et 7).



# Plan d'actions

- ▶ **Action 3** : Renforcer la régénération sur le site.
  - ▶ Broyage des arbres sur place pour maintenir la matière organique sur site et enrichir le sol par sa dégradation.
  - ▶ Extraction des bambous et plantation d'arbre de haut jet (UG 8) pour favoriser les autres essences plus saines.
  - ▶ Accompagner la régénération naturelle par dégagement (UG 2, 4, 5, 6).



# Plan d'actions

- ▶ **Action 4** : Reboiser le site avec des essences adaptées.
- ▶ Plantation d'essences frugales adaptées aux conditions climatiques et pédologiques du site (UG 1).
- ▶ Sélection des essences pour favoriser la diversité et la résilience du futur boisement (UG 2, 4, 5, 6).



# Un plan d'actions pluriannuel

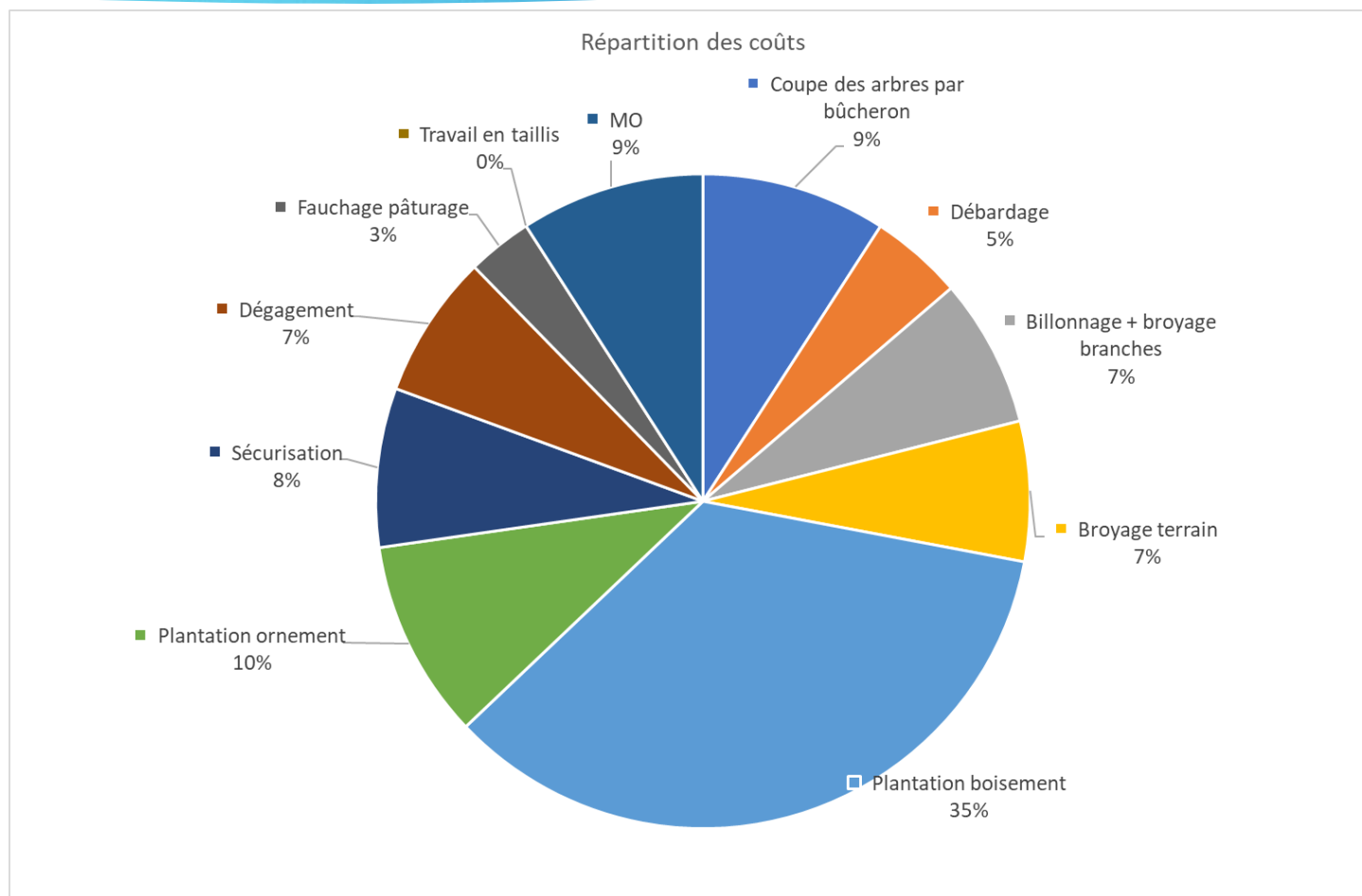
|                    |  |                    |  |
|--------------------|--|--------------------|--|
| <b>2024 / 2025</b> | Abattage de sécurité et de renouvellement,<br><b>Plantation d'ornement,</b><br><b>Plantation boisement</b> | <b>2029 / 2030</b> | Abattage de sécurité et de renouvellement,<br><b>Plantation d'ornement,</b><br><b>Plantation boisement</b> |
| 2026 / 2028        | Abattage de sécurité et de renouvellement,<br>Fauchage, pâturage,<br>dégagement                            | 2031 / 2050        | Fauchage, pâturage,<br>dégagement, entretien divers  |

# Une stratégie pour augmenter le nombre d'arbres

- ▶ Nombre d'arbres coupés : 234 pins (dont une grande majorité dépérissant) .
- ▶ **Nombre d'arbres plantés : 800.**
- ▶ Création des conditions de la résilience en augmentant la diversité des essences et des structures
- ▶ Intervention par étapes permettant une meilleure réponse de l'écosystème et une transition paysagère progressive dans la durée.

# Un investissement pluriannuel pour l'avenir

- ▶ Sur les 10 premières années,
- ▶ 110 000€ seront consacrés au plan *Bois de la Sapinière 2050, Agir pour l'avenir*.



# Questions diverses



Merci pour votre  
attention